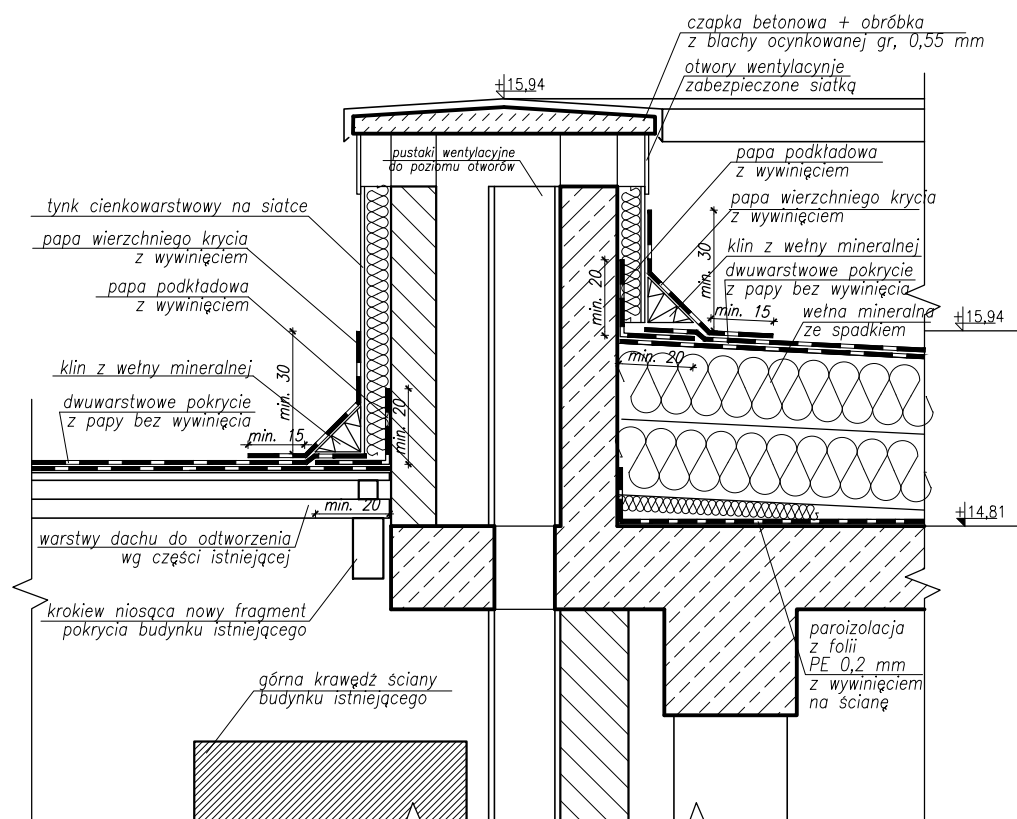
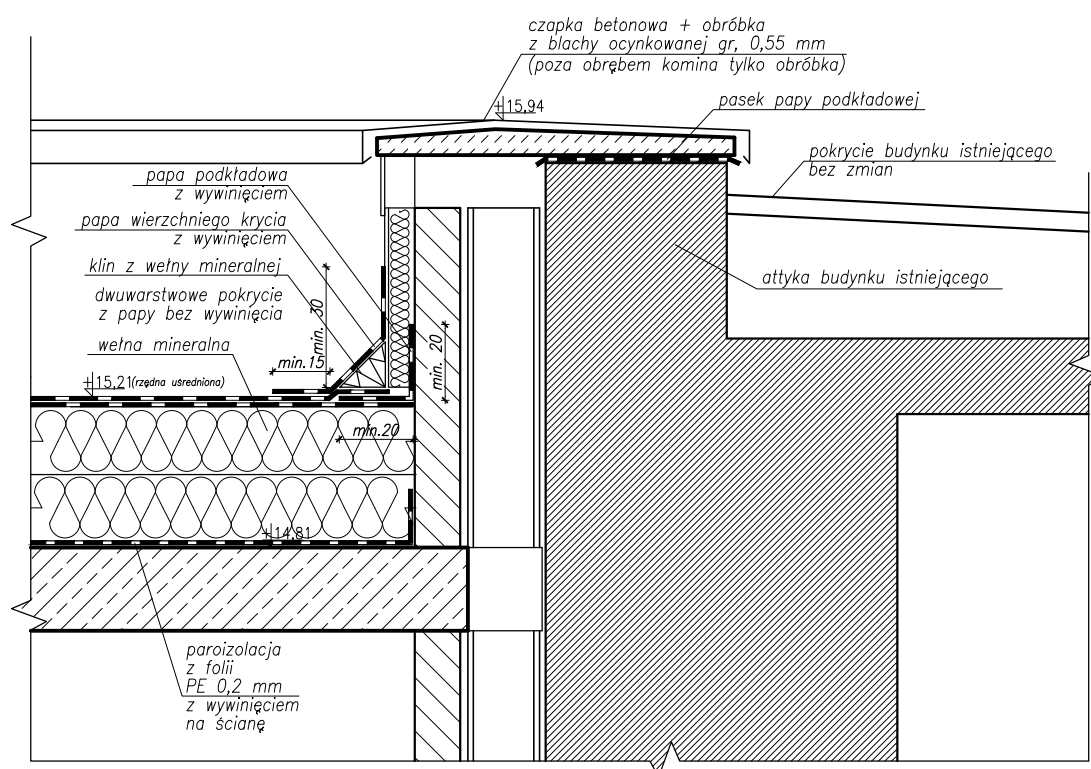


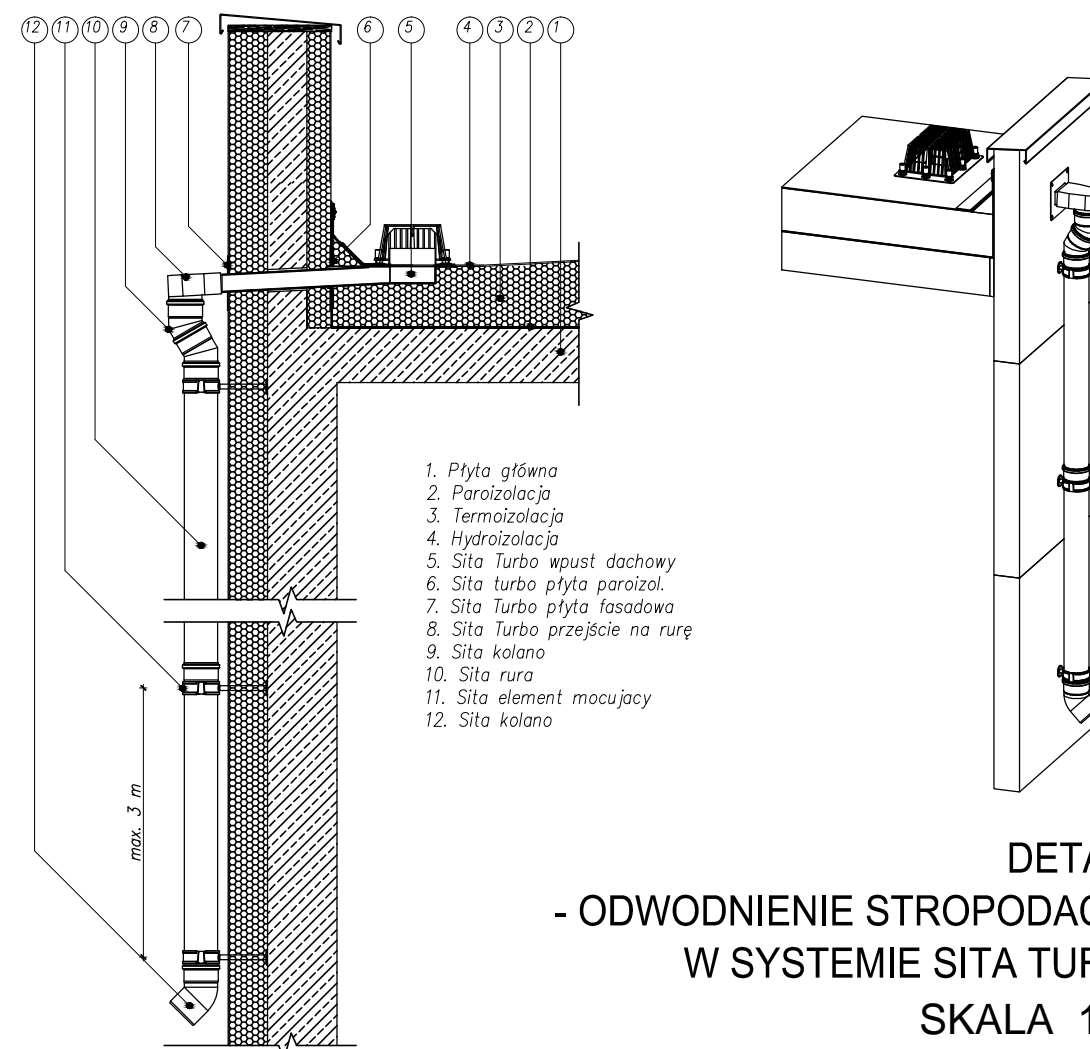
DETAL 1
- ATTYKA
SKALA 1:20



DETAL 2
KOMIN
SKALA 1:20



DETAL 3
KOMIN PRZY ATTYCE ISTNIEJĄCEJ
SKALA 1:20



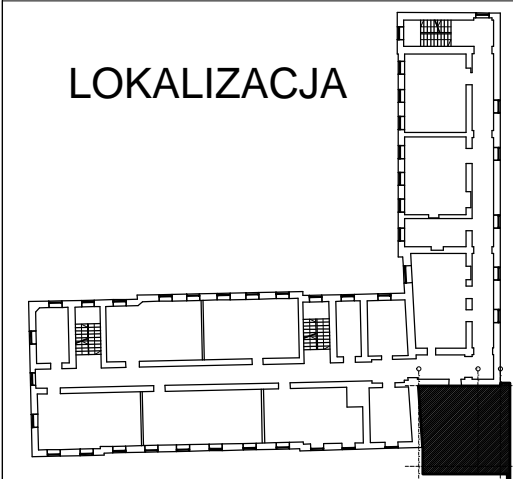
ZASADY WYKORZYSTANIA PROJEKTU:

Projekt budynku kotłowni wraz z oranżerią, położonego na terenie ZSTZ w Radzyminie na działce nr 99/34, obręb 03-03, stanowi niepowtarzalną dokumentację budowlaną z zachowaniem przepisów prawa autorskiego przysługującego projektantowi. ustawa o prawie autorskim z 1994 roku (d.z.u. nr 24 poz.83).
Wszelkie zmiany w projekcie i na etapie realizacji muszą być wcześniej skonsultowane i zaakceptowane przez projektanta.
Powielanie i rozpowszechnianie jest zabronione.

UWAGI:

- Prace prowadzić w oparciu o dokumentację wykonawczą.
- Przed przystąpieniem do prac wszystkie wymiary należy sprawdzić w naturze.
- Przed przystąpieniem do prac należy sprawdzić stan elementów konstrukcyjnych niezainwentaryzowanych (strop, ściany, fundamenty).
- Wszelkie prace rozbiórkowe i wyburzeniowe należy prowadzić pod nadzorem osób do tego uprawnionych z zachowaniem zasad i przepisów BHP.
- Przed przystąpieniem do robót sprawdzić w odpowiednich projektach roboty związane. ewentualne wady koordynacji przedstawić nadzorowi autorskiemu przed przystąpieniem do robót. przeprowadzenie robót w przypadku stwierdzenia wad koordynacji jest zabronione. w szczególności zabronione jest prowadzenie robót w oparciu o dokumentację jednej branży bez sprawdzenia ich odniesień do architektury i pozostałych branż.
- Wszelkie zmiany, które wykonawca zdecyduje się wprowadzić, również te które służą jedynie zmianie technologii winny być przedstawione nadzorowi autorskiemu.

LOKALIZACJA



PROJEKT BUDYNKU KOTŁOWNI
WRZĄZ ORANŻERIĄ NA TERENIE
ZSTZ W RADZYMINIE

INWESTOR:

POWIAT WOŁOMIŃSKI

JEDNOSTKA
PROJEKTOWA:

FORMAT
tel: 602.44.12.47
biuro@biuroformat.pl
www.biuroformat.pl

B.P.U. FORMAT
ul. Sienkiewicza 8B
05-120 LEGIONOWO

FAZA:

PROJEKT WYKONAWCZY

BRANŻA:

ARCHITEKTURA

NAZWA RYS.:

DETAL STROPODACHU

DATA:

KWIECIEŃ 2014

REWIZJA:

00

SKALA:

1:20, 1:25

NR RYS.:

A-8